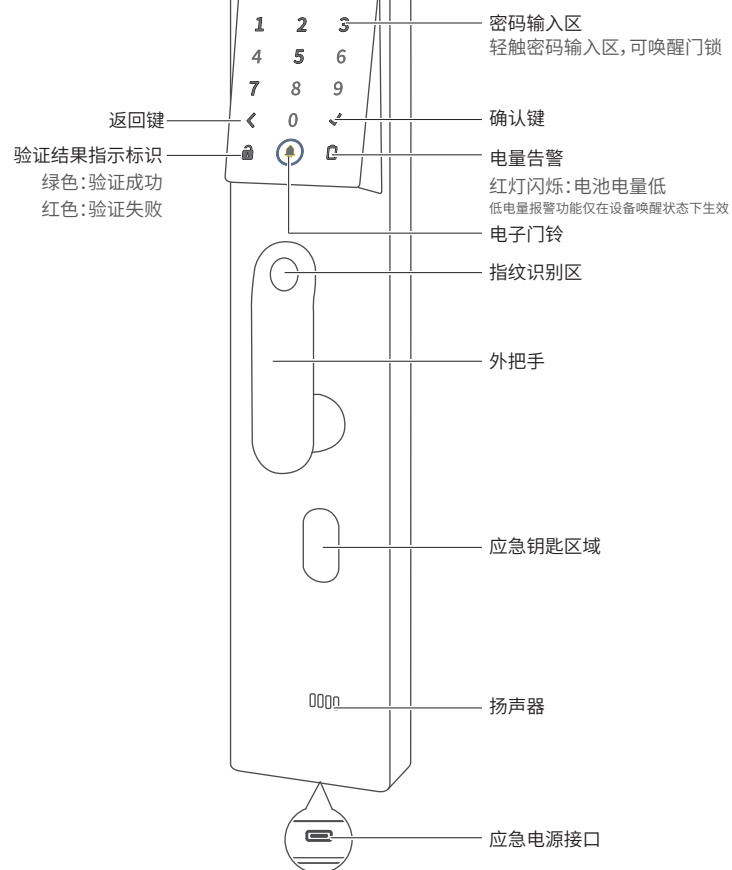


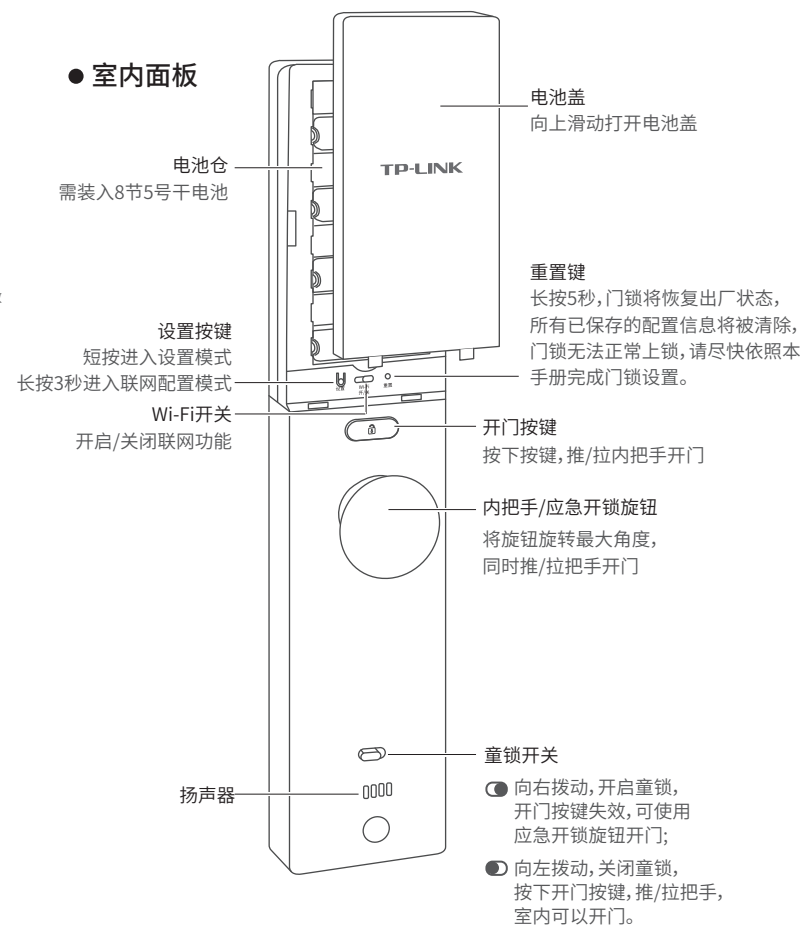
全自动智能门锁  
YLSL3101  
快速安装指南

7103505392 REV1.0.1

### ● 室外面板



### ● 室内面板



## 首次使用

- **使用前准备:** 往上推开室内面板的电池盖, 装入8节5号干电池。

#### 注意:

- 务必装满8节干电池再使用。5号干电池电量低时, 请及时更换, 否则电量耗尽将导致无法验证开门。
- 此时可用Type-C应急供电口进行供电或通过机械钥匙开门。
- 普通5号干电池长期使用时可能会出现漏液, 建议每隔3个月查看一次电池状况, 避免漏液损坏门锁。
- 请勿新旧电池混用, 否则无法达到预期续航。
- 如使用充电电池, 请确保单节充电电池输出电压为1.5V。

- **短按设置键1秒进入本地设置模式, 根据语音提示操作:**

设置管理员密码  
↓  
再次输入密码  
↓  
录入管理员指纹

## 联网配置

- **易展联网:** TP-LINK智能门锁支持“易展”功能, 如果您家里正好是TP-LINK易展路由器, 那么门锁的联网将非常简单。请确保Wi-Fi开关处于开启状态, 并**长按门锁设置键3秒**, 进入配网模式, 在**2分钟内按下易展路由器的易展按键**, 听到语音提示“Wi-Fi连接成功”, 即联网成功!

\*部分易展路由器需升级固件以支持此功能。

- **其他路由器联网:**

如果你的路由器并非易展路由器, 请确保Wi-Fi开关处于开启状态, 并按如下步骤配置。

- ① 扫描如下二维码, 下载并打开“TP-LINK物联”APP。



- ② 登录TP-LINK ID, 点击“设备”页面右上角“+”。



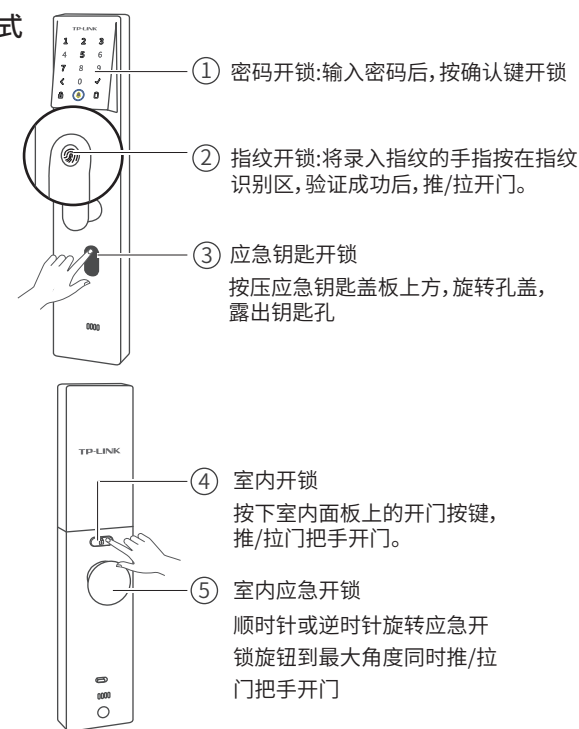
- ③ 扫描门锁电池盖后标贴的二维码。

## 日常使用

- **本地模式**

短按设置键1秒, 验证管理员密码或指纹, 进入本地设置模式, 根据语音提示操作:  
指纹管理请按1 密码管理请按2 音量调节请按3

- **开锁方式**

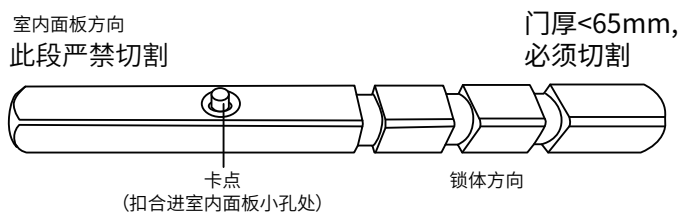


- **应急电源**

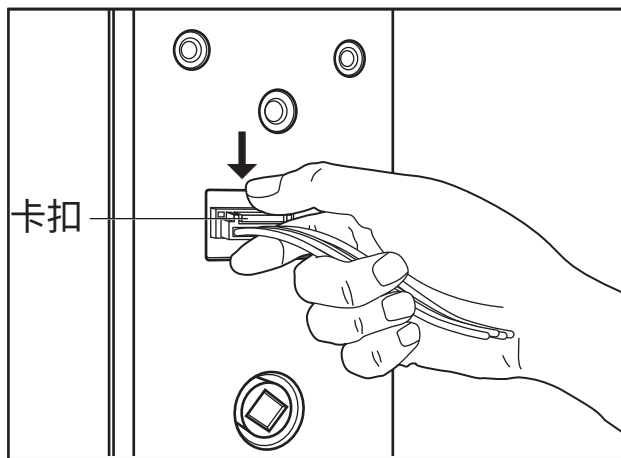
电池电量耗尽且未带钥匙时, 可使用充电宝等其它5V直流输出电源设备向门锁供电。

# 安装必读要点

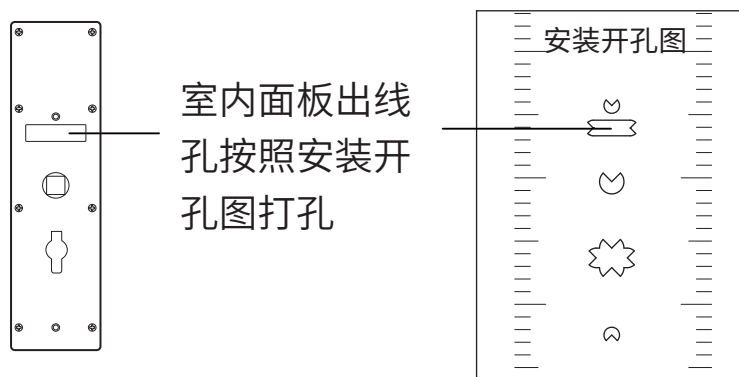
- 1 方杆通过卡点固定到室内面板。



- 3 线束插拔要按压卡扣, 严禁暴力插拔。

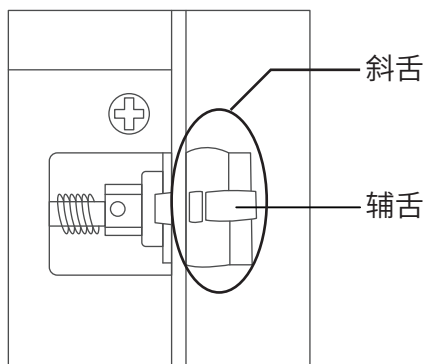
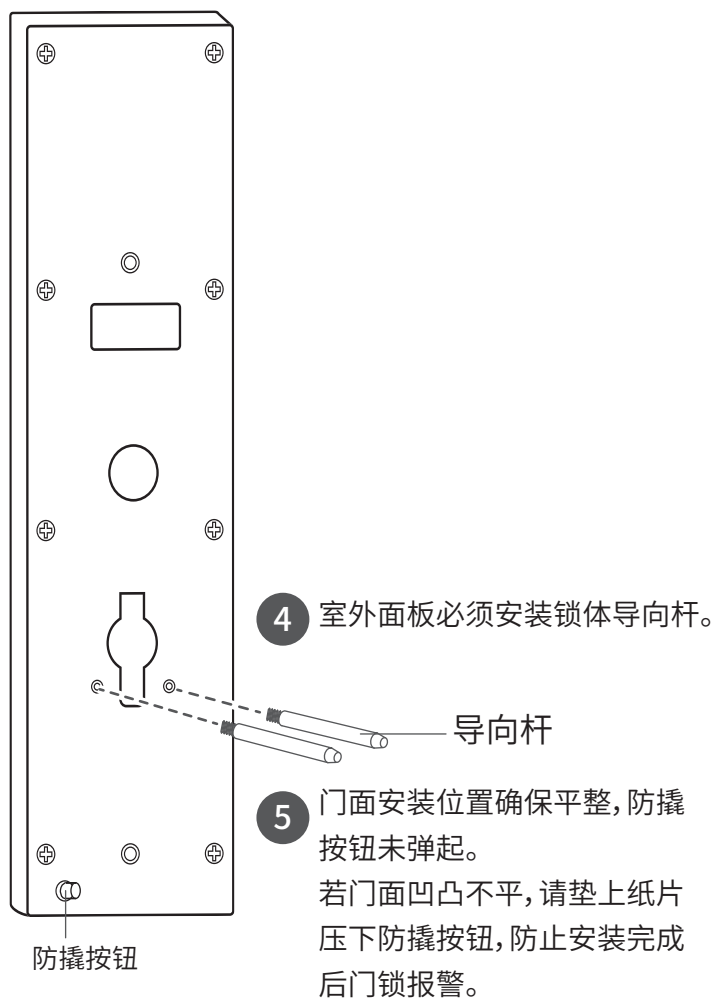


- 2 室内面板出线孔开口需要按照开孔图打孔, 需确保开孔大于室内面板凸起筋位, 防止压线或者其他异常。



- 6 安装完成后, 重新上电, 锁体自动识别开锁方向。如果锁体开锁方向异常, 请长按室内面板“重置”键5秒将门锁恢复出厂设置, 重新识别开锁方向。
- 7 安装完成后, 需要验证室外指纹开门、密码开门、钥匙开门、**室内旋钮开门**、室内按键电子开关门顺畅无阻。
- 8 锁体斜舌如果有卡顿, 请确认门上锁体开孔宽度是否合适, 是否会与斜舌上的辅舌干涉。

室外面板



## 规格参数表

产品名称	全自动智能门锁
产品型号	YLSL3101
产品尺寸	室外面板: 386.6*78.6*59.9mm 室内面板: 386.6*78.6*53.7mm
供电方式	8节5号干电池 (12V) Type-C应急供电 (5V)
无线连接:	WiFi-IEEE 802.11b/g/n 2.4GHz
产品安全级别	B级 (GA374-2019)
锁芯安全级别	C级
执行标准	GA374-2019、GB21556-2008
工作湿度	0~93%RH 无冷凝
工作温度	-25°C~55°C
环境适应性等级	II级 (GA374-2019)



扫描查看安装视频

TP-LINK产品售后服务承诺: 三年保修

详细售后条款可扫描二维码了解



部件名称	有毒有害物质或元素					
	铅(Pb)	汞(Hg)	镉(Cd)	六价铬(Cr(VI))	多溴联苯(PBB)	多溴二苯醚(PBDE)
主机	×	○	○	○	○	○
附件	○	○	○	○	○	○

本表格依据SJ/T 11364的规定编制。  
 ○: 表示该有害物质在该部件所有均质材料中的含量均在GB/T 26572规定的限量要求以下。  
 ×: 表示该有害物质至少在该部件的某一均质材料中的含量超出GB/T 26572规定的限量要求。(但该项目仅在库存或已加工产品中有少量应用, 且按照计划正在进行环保切换, 切换后将符合上述规定。)

此环保使用期限只适用于产品在用户手册所规定的条件下工作。

产品合格证

已检验

普联技术有限公司  
TP-LINK TECHNOLOGIES CO., LTD.

Copyright © 2023 普联技术有限公司版权所有。

物料清单: 1本快速安装指南; 1张安装开孔图;  
1个室外面板; 1个室内面板; 2盒配件。